



병동1관 2층 상황실, 복도

장비일람표

LG 시스템에어컨 실내기																							20A		-			
장비번호	분류	모델명	수량 (대)	정격냉방능력 (W)	정격난방능력 (W)	전원 (상, 선식, V, Hz)	정격소비전력 (kW)		운전전류 (A)		송풍기			제품중량 (kg)	흡속구경 (mm)			본체치수 (mm)		팬별치수 (mm)		통신선 (mm ²)		전원선 (mm ²)		누전차단기		비고
							냉방	난방	냉방	난방	풍량 (CMM)	기외장압 (mmAq)	정격출력 (W)		역관	가스관	드레인관	W x H x D	W x H x D	VCTF-SB	H07RN-F	규격	수량					
IAC-52T	4WAY 카세트	R-W0521A2S	1	5,200	5,900	1, 2, 220, 60	0.025	0.025	0.25	0.25	16 / 14 / 13	-	51	21.0	9.52	15.88	32	840 x 204 x 840	950 x 35 x 950	0.75~1.5*2C	2.5 x 3C	20A	-					
IAC-60T		R-W0601A2S	2	6,000	6,800	1, 2, 220, 60	0.03	0.03	0.28	0.28	17 / 15 / 14	-	51	21.0	9.52	15.88	32	840 x 204 x 840	950 x 35 x 950	0.75~1.5*2C	2.5 x 3C							
IAC-110T		R-W1101A2S	2	11,000	12,400	1, 2, 220, 60	0.076	0.076	0.69	0.69	30 / 26 / 24	-	135	27.0	9.52	15.88	32	840 x 288 x 840	950 x 35 x 950	0.75~1.5*2C	2.5 x 3C							
합계			5																									

* 수량을 제외한 소비전력 등의 제품사양은 한대기준임. *1/2/4 WAY 제품은 인공지능(공기청정,인체감지), 연동 및 습도센서 적용 가능.

시스템에어컨 실외기 (슈프림라이트)																														
장비번호	분류	분류 (모델명)	수량 (대)	냉방능력		난방능력		전원 (상, 선식, V, Hz)	냉방 효율 (EERa)	소비 효율 등급	소비전력 (kW)				운전전류 (A)	송풍기		냉매	제품중량 (kg)	배관경		본체치수 (mm)		연결전선 (mm ²)		누전차단기		비고		
				정격 (W)	정격 (W)	-15 (W)	냉방				난방	난방지연	최대 (A)	형식		풍량 (CMM)	정격출력 (kW)			역관 (mm)	가스관 (mm)	W x H x D (mm)	전원선 (H07RN-F)	통신선 (VCTF-SB)	규격 (A)	수량 (대)				
OAC-8	냉난방 절환형	RPW082X9L	1	23,300	25,900	22,600	3, 4, 380, 60	6.96	1	5.0	1.57	5.63	8.1	10.7	18.0	프로펠러식	220x1	1.2*1	R410A	201x1	9.52	19.05	(930x1,745x760) x 1	2.5*5C	0.75~1.5*2C	20				
합계			1																											

* 수량을 제외한 소비전력 등의 제품사양은 한대기준임.

LG 시스템에어컨 상업용 실외기 - 냉난방절환형(R410A)																													
장비번호	분류	모델명	수량 (대)	냉방능력		난방능력		전원 (상, 선식, V, Hz)	냉방 효율 (EER)	난방 효율 (COP)	소비 효율 등급	소비전력 (kW)				운전전류 (A)	송풍기		냉매	제품중량 (kg)	배관경		본체치수 (mm)		연결전선 (mm ²)		누전차단기		비고
				정격 (W)	정격 (W)	-15 (W)	냉방					난방	난방지연	최대 (A)	형식		풍량 (CMM)	정격출력 (kW)			역관 (mm)	가스관 (mm)	W x H x D (mm)	전원선 (H07RN-F)	통신선 (VCTF-SB)	규격 (A)	수량 (대)		
OAC-6M	상상	RPW061S9S	1	16,000	18,000	3, 4, 380, 60	3.70	4.29	-	4.32	4.19	14.0	프로펠러식	80	0.198	R410A	72	9.52	19.05	950 x 834 x 330	2.5 x 5C	0.75~1.5 x 2C	20						
합계			1																										

* 수량을 제외한 소비전력 등의 제품사양은 한대기준임.

NOTE

1. EPS 본진에서 실외기까지, EPS 본진에서 실내기까지의 전선 및 배관공배관 공사는 전기업체 공사분임.
2. 에어컨 실내기를 누전차단기 및 실외기를 누전차단기는 전기업체 공사분임.
3. 외상주관은 건축 및 설비업체 공사분임.
4. 유선외관에서 실내기까지 배관 공배관은 전기공사분임.
5. 통신선, 냉매배관, 드레인배관을 설치공사는 건축 및 설비업체 공사분임.
6. 눈벽, 소비전력, 안전전류 등은 제품 설치조건 (배관길이, 온도, 사용조건)에 따라 차이가 발생할 수 있음.
- 냉방능력 : 실내속 27℃ DB / 19℃ WB, 실외속 35℃ DB / 24℃ WB, 배관길이 10m, 낙차 0m 기준에서 수치임.
- 난방능력 : 실내속 20℃ DB / 15℃ WB, 실외속 7℃ DB / 6℃ WB, 배관길이 5m, 낙차 0m 기준에서 수치임.
7. 배관배관 단열 및 단열 조건에 따라 달라질 수 있음.
8. 배관보온층은 현장 조건에 따라 달라짐.
9. 실외기부터 가장 먼 곳의 실내기까지의 상당 배관길이 90m 이상일 경우 실외기 용량이 달라져 따라 주 배관변경.

△					
△					
REV.	DATE	DESCRIPTION	BY	BY	APP

ISSUES & REVISIONS

PROJECT TITLE

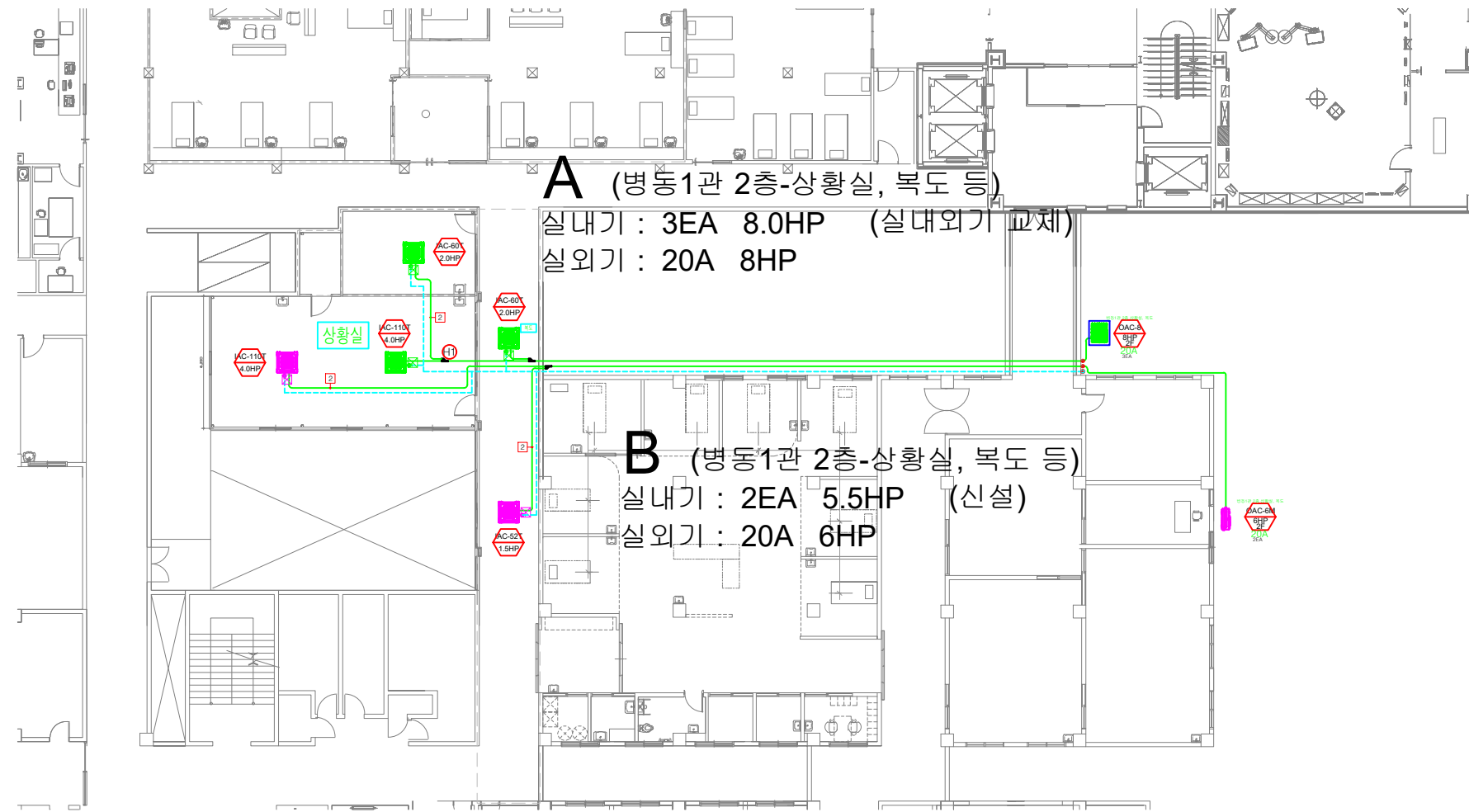
장비일람표

DRAWING TITLE

DRAWN	SCALE
CHECK	
APPR	SHEET NO.
DATE	

DRAWING NO.

* NOTE.



A (병동1관 2층-상황실, 복도 등)

실내기 : 3EA 8.0HP (실내외기 교체)
실외기 : 20A 8HP

B (병동1관 2층-상황실, 복도 등)

실내기 : 2EA 5.5HP (신설)
실외기 : 20A 6HP

범례 (MULTI-V SUPER 5)

■ 배관표시(MULTI-V SUPER 5)

기호	1	2	3	4	5	6	7	8	9	10	11	12	13	14
배관경	RL:6.35 RG:12.7	RL:9.52 RG:15.88	RL:9.52 RG:19.05	RL:9.52 RG:22.2	RL:12.7 RG:19.05	RL:12.7 RG:22.2	RL:12.7 RG:25.4	RL:12.7 RG:28.58	RL:15.88 RG:31.8	RL:15.88 RG:34.9	RL:19.05 RG:31.8	RL:19.05 RG:34.9	RL:19.05 RG:34.9	RL:19.05 RG:41.3

■ 배관길이 제한(MULTI-V SUPER 5)

- 총 배관길이 : 1,000m 이내
- 최종배관길이 : 220m 이내 (상당배관)
- 첫번째 분지 후 최종 배관길이 : 40m 이내여야 함. (조건부 90m 이내)
- 실내외기간 고저차 : 100m 이내
- 실외기간 고저차 : 5m 이내
- 실내기간 고저차 : 15m 이내

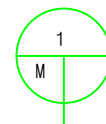
AC-4 장비번호
5.0HP 장비용량

기호	Y 분기관	비고
①	PBL-1601H2	< 22.4
②	PBL-3501H2	< 33
③	PBL-7001H2	< 71
④	PBL-8701H2	104 ≤

• RG, RL : 냉매배관 (현장배관)
• D : 드레인배관 (현장배관)

■ 냉매 배관경

분지 후 연결되는 실내기 총 용량 (kW)	액관	가스관
1 < 5.6	ø6.35	ø12.7
5.6 ≤ @ < 16	ø9.52	ø15.88
16 ≤ @ < 22.4	ø9.52	ø19.05
22.4 ≤ @ < 33	ø9.52	ø22.2
33 ≤ @ < 47	ø12.7	ø28.58
47 ≤ @ < 71	ø15.88	ø28.58
71 ≤ @ < 104	ø19.05	ø34.9
104 ≤	ø19.05	ø41.3



병동1관 상황실, 복도 냉, 난방 배관 평면도

SCALE : A1=1/150
A3=1/300

1					
0					
REV.	DATE	DESCRIPTION	BY	BY	APP

PROJECT TITLE

DRAWING TITLE

병동1관 상황실, 복도 냉, 난방 배관 평면도

APPROVAL DATE APPROVED

PROJECT NO. CHECKED 2

ENGINEER CHECKED 1

SCALE A1=1/150
A3=1/300 DRAWN / DATE

DRAWING NO. REV.

병동3관 교육실, 당직실1,2, 상담실, 간호사실, 간호갱의실

장비일람표



장비번호	분류	모델명	수량 (대)	정격냉방능력	정격난방능력	전원 (상, 선식, V, Hz)	정격소비전력 (kW)		운전전류 (A)		송풍기			제품중량 (kg)	점속구경(mm)			본체치수(mm)		관널치수(mm)		통신선(mm²)		전원선(mm²)		누전차단기		비고
				(W)	(W)		냉방	난방	냉방	난방	용량(CMM)	기외정압(mmAq)	정격출력(W)		역관	가스관	드레인관	W x H x D	W x H x D	VCTF-SB	H07RN-F	규격	수량					
IAC-32C	1WAY 캐세트	R-W0320C2S	4	3,200	3,600	1, 2, 220, 60	0.02	0.02	0.09	0.09	10.0	-	30	12.3	6.35	12.7	32	860 x 132 x 450	1,160 x 34 x 500	0.75~1.5*2C	2.5 x 3C	20A	-					
IAC-72T	4WAY 캐세트	R-W0721A2S	1	7,200	8,100	1, 2, 220, 60	0.047	0.047	0.44	0.44	25 / 23 / 21	-	135	27.0	9.52	15.88	32	840 x 288 x 840	950 x 35 x 950	0.75~1.5*2C	2.5 x 3C							
IAC-83T		R-W0831A2S	1	8,300	9,300	1, 2, 220, 60	0.053	0.053	0.48	0.48	26 / 24 / 21	-	135	27.0	9.52	15.88	32	840 x 288 x 840	950 x 35 x 950	0.75~1.5*2C	2.5 x 3C							
합계			6																									

* 수량을 제외한 소비전력등의 제품사양은 한대기준임. *1/2/4 WAY 제품은 인공지능(공기청정,인체감지), 연동 및 습도센서 적용 가능.

장비번호	분류	분류 (모델명)	수량 (대)	냉방능력		난방능력	전원 (상, 선식, V, Hz)	냉난방 효율 (EERa)	소비 효율 등급	소비전력(kW)					운전전류 (A)	송풍기 형식	냉매	제품중량 (kg)	배관경		본체치수 (mm)	연결전선 (mm²)		누전차단기		비고			
				정격 (W)	정격 (W)					-15 (W)	냉방	난방	난방지온	최대					역관	가스관		W x H x D	전원선	통신선	규격		수량		
OAC-10	냉난방 절환형	RPUW102X9L	1	29,200	32,800	28,300	3, 4, 380, 60	6.78	1	6.74	2.01	7.58	10.4	14.1	26.0	프로펠러식	R410A	220x1	1.2x1	R410A	201x1	9.52	22.2	(930x1,745x760) x 1	4.0x5C	0.75~1.5*2C	30		
합계			1																										

* 수량을 제외한 소비전력등의 제품사양은 한대기준임.

NOTE

- EPS 본진반에서 실외기까지, EPS 본진반에서 실내기까지의 전선 및 배관공배관 공사는 전기업체 공사분임.
- 에어컨 실내기를 누전차단기 및 실외기를 누전차단기는 전기업체 공사분임.
- 임상주관은 건축 및 설비업체 공사분임.
- 유선라모던에서 실내기까지 배관 공배관은 전기공사분임.
- 통신선, 냉매배관, 드레인배관을 설치공사는 건축 및 설비업체 공사분임.
- 노브, 소비전력, 안전전류 등은 제품 설치조건 (배관길이, 온도, 사용조건)에 따라 차이가 발생할 수 있음.
- 냉방능력 : 실내측 27℃ DB / 19℃ WB, 실외측 35℃ DB / 24℃ WB, 배관길이 10m, 낙차 0m 기준에서 수치임.
- 난방능력 : 실내측 20℃ DB / 15℃ WB, 실외측 7℃ DB / 6℃ WB, 배관길이 5m, 낙차 0m 기준에서 수치임.
- 배관배관 단열 및 단열재는 현장조건에 따라 달라질 수 있음.
- 배관보통은 현장 조건에 따라 달라짐.
- 실외기부터 가장 먼 곳의 실내기까지의 상단 배관길이 90m 이상일 경우 실외기 용량에 따라 주 배관 변경.

△					
△					
REV.	DATE	DESCRIPTION	BY	BY	APP

ISSUES & REVISIONS

PROJECT TITLE

장비일람표

DRAWING TITLE

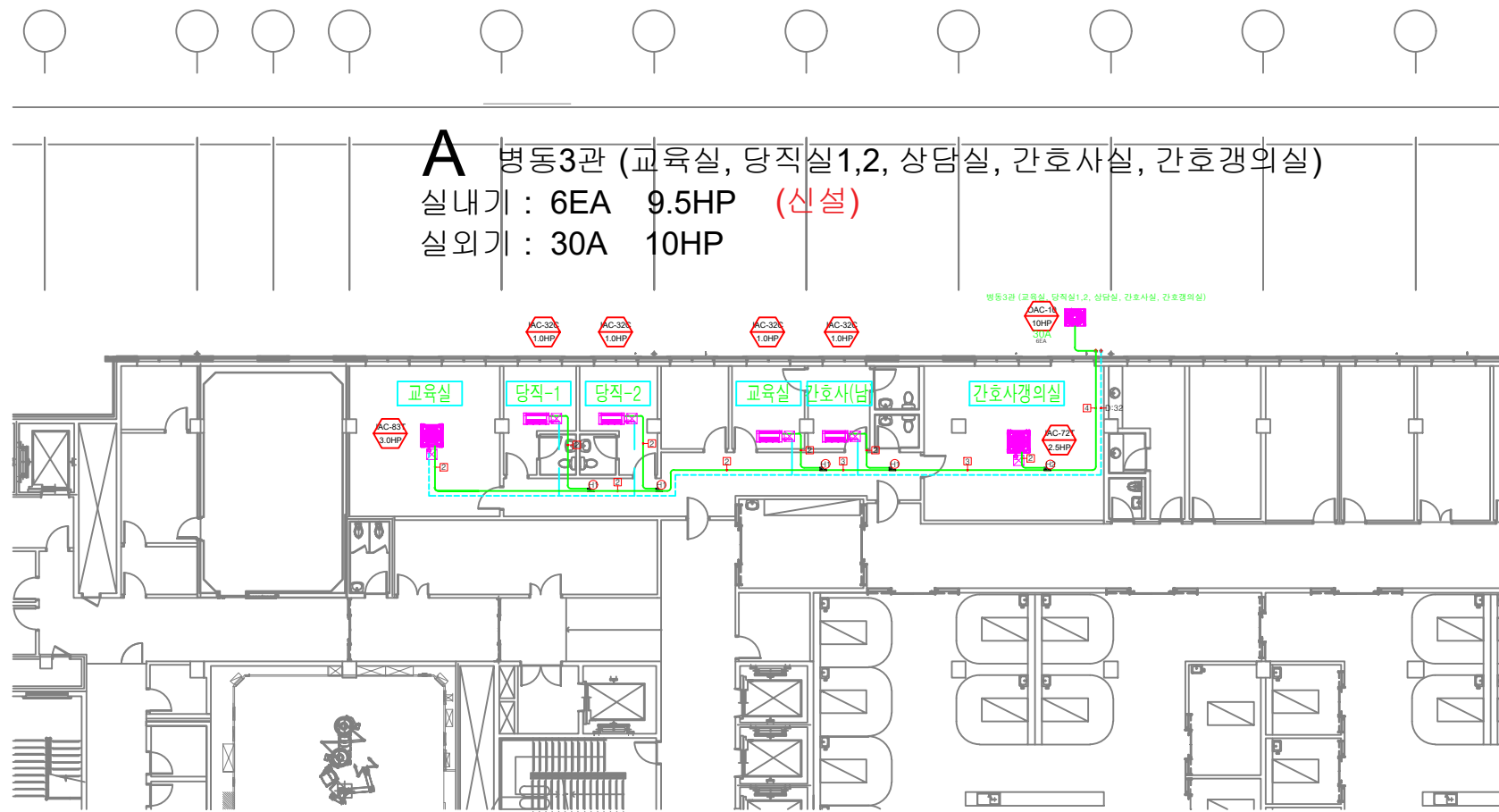
DRAWN	SCALE
CHECK	
APPR	SHEET NO.
DATE	

DRAWING NO.



병동 3관

• NOTE.



A 병동3관 (교육실, 당직실1,2, 상담실, 간호사실, 간호강의실)
 실내기 : 6EA 9.5HP (신설)
 실외기 : 30A 10HP

병동3관 (교육실, 당직실1,2, 상담실, 간호사실, 간호강의실)

범례 (MULTI-V SUPER 5)

■ 배관표시 (MULTI-V SUPER 5)

기호	1	2	3	4	5	6	7	8	9	10	11	12	13	14
배관경	RL:6.35 RG:12.7	RL:9.52 RG:15.88	RL:9.52 RG:19.05	RL:9.52 RG:22.2	RL:12.7 RG:19.05	RL:12.7 RG:22.2	RL:12.7 RG:25.4	RL:12.7 RG:28.58	RL:15.88 RG:28.58	RL:15.88 RG:31.8	RL:15.88 RG:34.9	RL:19.05 RG:31.8	RL:19.05 RG:34.9	RL:19.05 RG:41.3

■ 배관길이 제한 (MULTI-V SUPER 5)

- 총 배관길이 : 1,000m 이내
- 최장배관길이 : 220m 이내 (상당배관)
- 첫번째 분지후 최장 배관길이 : 40m 이내이어야 함. (조건부 90m 이내)
- 실내외기간 고저차 : 100m 이내
- 실외기간 고저차 : 5m 이내
- 실내기간 고저차 : 15m 이내

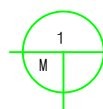
IAC-4 장비번호
5.0HP 장비용량

기호	Y 분기관	비고
①	PBL-1601H2	<22.4
②	PBL-3501H2	<33
③	PBL-7001H2	<71
④	PBL-8701H2	104≤

• RG, RL : 냉매배관 (천장배관)
• D : 드레인배관 (천장배관)

■ 냉매 배관경

분지 후 연결되는 실내기 총 용량 (kW)	액관	가스관
1 < 5.6	ø6.35	ø12.7
5.6 ≤ @ < 16	ø9.52	ø15.88
16 ≤ @ < 22.4	ø9.52	ø19.05
22.4 ≤ @ < 33	ø9.52	ø22.2
33 ≤ @ < 47	ø12.7	ø28.58
47 ≤ @ < 71	ø15.88	ø28.58
71 ≤ @ < 104	ø19.05	ø34.9
104 ≤	ø19.05	ø41.3



병동3관 교육실, 당직실1,2, 간호사실, 간호강의실

SCALE : A1=1/150
A3=1/300

1					
0					
REV.	DATE	DESCRIPTION	BY	BY	APP

PROJECT TITLE

DRAWING TITLE
 병동3관 교육실, 당직실1,2, 간호사실, 간호강의실 냉, 난방 배관 평면도

APPROVAL DATE	APPROVED
PROJECT NO.	CHECKED 2
ENGINEER	CHECKED 1
SCALE	DRAWN / DATE
A1=1/150 A3=1/300	
DRAWING NO.	REV.
M - 209	



영등포구 여의도동 20번지 LG타워 31층
Tel. 02) 3777-2862
www.systemaircon.com

외래 약제부창고

장비일람표

LG 시스템에어컨 실내기																										
장비번호	분류	모델명	수량 (대)	정격냉방능력	정격난방능력	전원 (상, 선식, V, Hz)	정격소비전력(kW)		운전전류(A)		송풍기			제품중량 (kg)	점속구경(mm)			본체치수(mm)		관널치수(mm)		통신선(mm²)	전원선(mm²)	누전차단기		비고
				(W)	(W)		냉방	난방	냉방	난방	풍량(CMM)	기외정압(mmAq)	정격출력(W)		역관	가스관	드레인관	W x H x D	W x H x D	VCTF-SB	H07RN-F	규격	수량			
IAC-110T	4WAY 카세트	R-W1101A2S	3	11,000	12,400	1, 2, 220, 60	0.076	0.076	0.69	0.69	30 / 26 / 24	-	135	27.0	9.52	15.88	32	840 x 288 x 840	950 x 35 x 950	0.75~1.5*2C	2.5 x 3C	20A	-			
합계			3																							

* 수량을 제외한 소비전력등의 제품사양은 한대기준임. *1/2/4 WAY 제품은 인공지능(공기청정,인체감지), 연동 및 습도센서 적용 가능.

시스템에어컨 실외기 (슈프리마이트)																														
장비번호	분류	분류 (모델명)	수량 (대)	냉방능력	난방능력		전원 (상, 선식, V, Hz)	냉난방 효율 (EERa)	소 비 효 율 등급	소비전력(kW)					운전전류	송풍기		냉매	제품중량 (kg)	배관경		본체치수		연결전선 (mm²)		누전차단기		비고		
				정격 (W)	정격 (W)	-15 (W)				냉방	난방	난방지온	최대	형식	풍량 (CMM)	정격출력 (kW)	역관 (mm)			가스관 (mm)	W x H x D (mm)	전원선	통신선	규격 (A)	수량 (대)					
OAC-12	냉난방 절환형	RPUW122X9L	1	34,800	39,200	33,800	3, 4, 380, 60	6.78	1	8.95	2.3	9.45	11.97	16.7	28.0	프로펠러식	160x2	0.9*2	R410A	217x1	12.7	28.58	(1,240x1,745x760) x 1	4.0*5C	0.75~1.5*2C	30				
합계			1																											

* 수량을 제외한 소비전력등의 제품사양은 한대기준임.

NOTE

1. EPS 본진반에서 실외기까지, EPS 본진반에서 실내기까지의 전선 및 배관공배관 공사는 전기업체 공사분임.
2. 에어컨 실외기를 누전차단기 및 실외기를 누전차단기는 전기업체 공사분임.
3. 임상주관은 건축 및 설비업체 공사분임.
4. 유선라모션에서 실외기까지 배관 공배관은 전기공사분임.
5. 통신선, 냉매배관, 드레인배관을 설치공사는 건축 및 설비업체 공사분임.
6. 눈벽, 소비전력, 안전전류 등은 제품 설치조건 (배관길이, 온도, 사용조건)에 따라 차이가 발생할 수 있음.
- 냉방능력 : 실내속 27℃ DB / 19℃ WB, 실외속 35℃ DB / 24℃ WB, 배관길이 10m, 낙차 0m 기준에서 수치임.
- 난방능력 : 실내속 20℃ DB / 15℃ WB, 실외속 7℃ DB / 6℃ WB, 배관길이 5m, 낙차 0m 기준에서 수치임.
7. 배관배관 단열재 단열은 현장조건에 따라 달라질 수 있음.
8. 배관보온재는 현장 조건에 따라 달라짐.
9. 실외기부터 가장 먼 곳의 실외기까지의 상단 배관길이 90m 이상일 경우 실외기 용량에 따라 주 배관경 변경.

△					
△					
REV.	DATE	DESCRIPTION	BY	BY	APP

ISSUES & REVISIONS

PROJECT TITLE

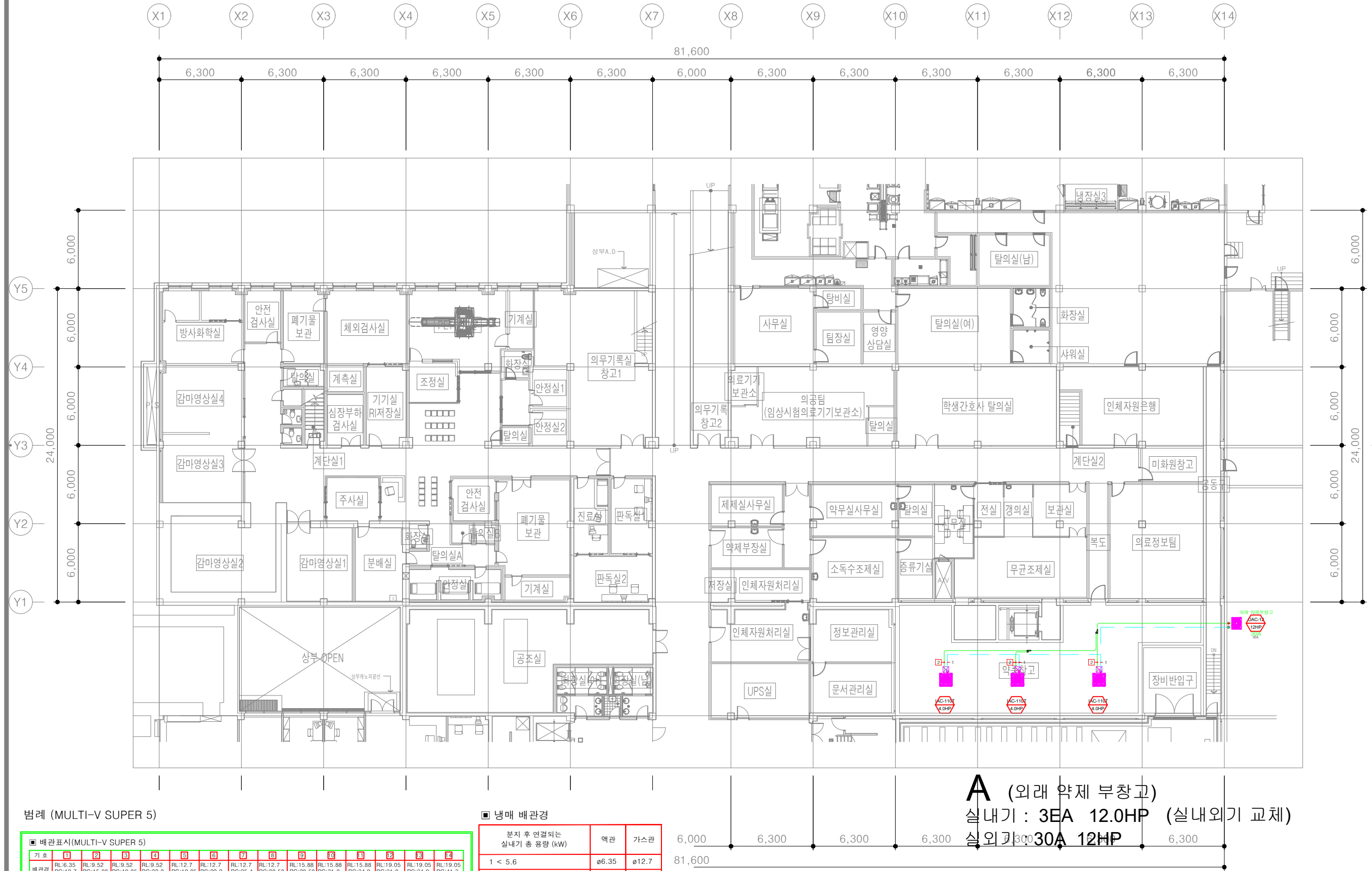
장비일람표

DRAWING TITLE	
DRAWN	SCALE
CHECK	
APPR	SHEET NO.
DATE	
DRAWING NO.	



외래 2관

* NOTE.



범례 (MULTI-V SUPER 5)

배관표시(MULTI-V SUPER 5)														
기호	1	2	3	4	5	6	7	8	9	10	11	12	13	14
배관경	RL:6.35 RG:12.7	RL:9.52 RG:15.88	RL:9.52 RG:19.05	RL:9.52 RG:22.2	RL:12.7 RG:19.05	RL:12.7 RG:22.2	RL:12.7 RG:25.4	RL:12.7 RG:28.58	RL:15.88 RG:28.58	RL:15.88 RG:31.8	RL:15.88 RG:34.9	RL:19.05 RG:31.8	RL:19.05 RG:34.9	RL:19.05 RG:41.3

배관길이 제한(MULTI-V SUPER 5)		
● 총 배관길이 : 1,000m 이내	● 최장배관길이 : 220m 이내 (상당배관)	● 첫번째 분기후 최장 배관길이 : 40m 이내여야 함. (조각부 90m 이내)
● 실내외기간 고저차 : 100m 이내	● 실내외기간 고저차 : 5m 이내	● 실내외기간 고저차 : 15m 이내

기호	Y 분기관	비고
①	PBL-1601H2	< 22.4
②	PBL-3501H2	< 33
③	PBL-7001H2	< 71
④	PBL-8701H2	104 ≤

냉매 배관경

분지 후 연결되는 실내기 총 용량 (kW)	액관	가스관
1 < 5.6	ø6.35	ø12.7
5.6 ≤ @ < 16	ø9.52	ø15.88
16 ≤ @ < 22.4	ø9.52	ø19.05
22.4 ≤ @ < 33	ø9.52	ø22.2
33 ≤ @ < 47	ø12.7	ø28.58
47 ≤ @ < 71	ø15.88	ø28.58
71 ≤ @ < 104	ø19.05	ø34.9
104 ≤	ø19.05	ø41.3

A (외래 약제 부창고)
실내기 : 3EA 12.0HP (실내외기 교체)
실외기 : 30A 12HP

지하1층 평면도
축척 : 1/300

REV.	DATE	DESCRIPTION	BY	BY	APP
1					
0					

PROJECT TITLE	
DRAWING TITLE	
지하 1층 평면도	
APPROVAL DATE	APPROVED
PROJECT NO.	CHECKED 2
ENGINEER	CHECKED 1
SCALE	DRAWN / DATE
1/300	2024. 02
DRAWING NO.	REV.
A - 101	



영등포구 여의도동 20번지 LG타워 31층
Tel. 02) 3777-2862
www.systemaircon.com

문화센터 4층

장비일람표

B (문화센터 4층-재무,노무,총무팀 외, 5층-진료비심사팀,회의실)

LG 시스템에어컨 실내기																												
장비번호	분류	모델명	수량 (대)	정격냉방능력	정격난방능력	전원 (상, 선식, V, Hz)	정격소비전력 (kW)		운전전류 (A)		송풍기			제품중량 (kg)	절속구경 (mm)			본체치수 (mm)		판넬치수 (mm)		통신선 (mm ²)		전원선 (mm ²)		누전차단기		비고
				(W)	(W)		냉방	난방	냉방	난방	풍량(CMM)	기외장입(mmAq)	정격출력(W)		역관	가스관	드레인관	W x H x D	W x H x D	VCTF-SB	H07RN-F	규격	수량					
IAC-110T	4WAY 카세트	R-W1101A2S	5	11,000	12,400	1, 2, 220, 60	0.076	0.076	0.69	0.69	30 / 26 / 24	-	135	27.0	9.52	15.88	32	840 x 288 x 840	950 x 35 x 950	0.75~1.5*2C	2.5 x 3C							
IAC-145T		R-W1451A2S	4	14,500	16,300	1, 2, 220, 60	0.11	0.11	0.95	0.95	34 / 30 / 28	-	135	27.0	9.52	15.88	32	840 x 288 x 840	950 x 35 x 950	0.75~1.5*2C	2.5 x 3C							
합 계			9																									

* 수량을 제외한 소비전력등의 제품사양은 한대기준임. *1/24 WAY 제품은 인공지능(공기청정,인체감지), 먼동 및 습도센서 적용 가능.

시스템에어컨 실외기 (슈프림라이트)																														
장비번호	분류	분류 (모델명)	수량 (대)	냉방능력			난방능력	전원 (상, 선식, V, Hz)	냉난방 효율 (EERa)	소비 전력 등급	소비전력(kW)					운전전류 (A)	송풍기		냉매	제품중량 (kg)	배관경		본체치수 (mm)	연결전선 (mm ²)		누전차단기		비고		
				정격	정격	-15 (W)					냉방	난방	난방지연	최대	형식		풍량 (CMM)	정격 출력 (kW)			역관	가스관		W x H x D	전원선	통신선	규격		수량	
OAC-40	냉난방 절환형	RP-W402X9L	1	114,000	126,000	110,600	3, 4, 380, 60	-	-	36.0	-	33.3	-	57.6	92.0	프로펠러식	160x2 +160x2	0.9*2 +0.9*2	R410A	284*284	19.05	41.3	(1,240x1,745x760) x 2	25.0*5C	0.75~1.5*2C	100				
합 계			1																											

* 수량을 제외한 소비전력등의 제품사양은 한대기준임.

NOTE

1. EPS 본진반에서 실외기까지, EPS 본진반에서 실내기까지의 전선 및 배관공배관 공사는 전기업체 공사분담.
2. 에어컨 실내기를 누전차단기 및 실외기를 누전차단기는 전기업체 공사분담.
3. 임상주관은 건축 및 설비업체 공사분담.
4. 유선라오션에서 실내기까지 배관 공배관은 전기공사분담.
5. 통신선, 냉매배관, 드레인배관을 설치공사는 건축 및 설비업체 공사분담.
6. 눈벽, 소비전력, 안전전류 등은 제품 설치조건 (배관길이, 온도, 사용조건)에 따라 차이가 발생할 수 있음.
7. 냉방능력 : 실내측 27℃ DB / 19℃ WB, 실외측 35℃ DB / 24℃ WB, 배관길이 10m, 낙차 0m 기준에서 수치임.
8. 난방능력 : 실내측 20℃ DB / 15℃ WB, 실외측 7℃ DB / 6℃ WB, 배관길이 5m, 낙차 0m 기준에서 수치임.
9. 배관배관 단열 및 단열재는 현장 조건에 따라 달라질 수 있음.
10. 배관보통은 현장 조건에 따라 달라짐.
11. 실외기부터 가장 먼 곳의 실내기까지의 상당 배관길이 90m 이상일 경우 실외기 용량에 따라 주 배관경 변경.

△					
△					
REV.	DATE	DESCRIPTION	BY	BY	APP

ISSUES & REVISIONS					
PROJECT TITLE					
장비일람표					
DRAWING TITLE					
DRAWN			SCALE		
CHECK					
APPR			SHEET NO.		
DATE					
DRAWING NO.					



문화센터

* NOTE.

PROJECT TITLE
공사명

NOTE
기타

NO. DATE
DESIGNED BY 설계
DRAWN BY 제도
CHECKED BY 검토
APPROVED BY 승인

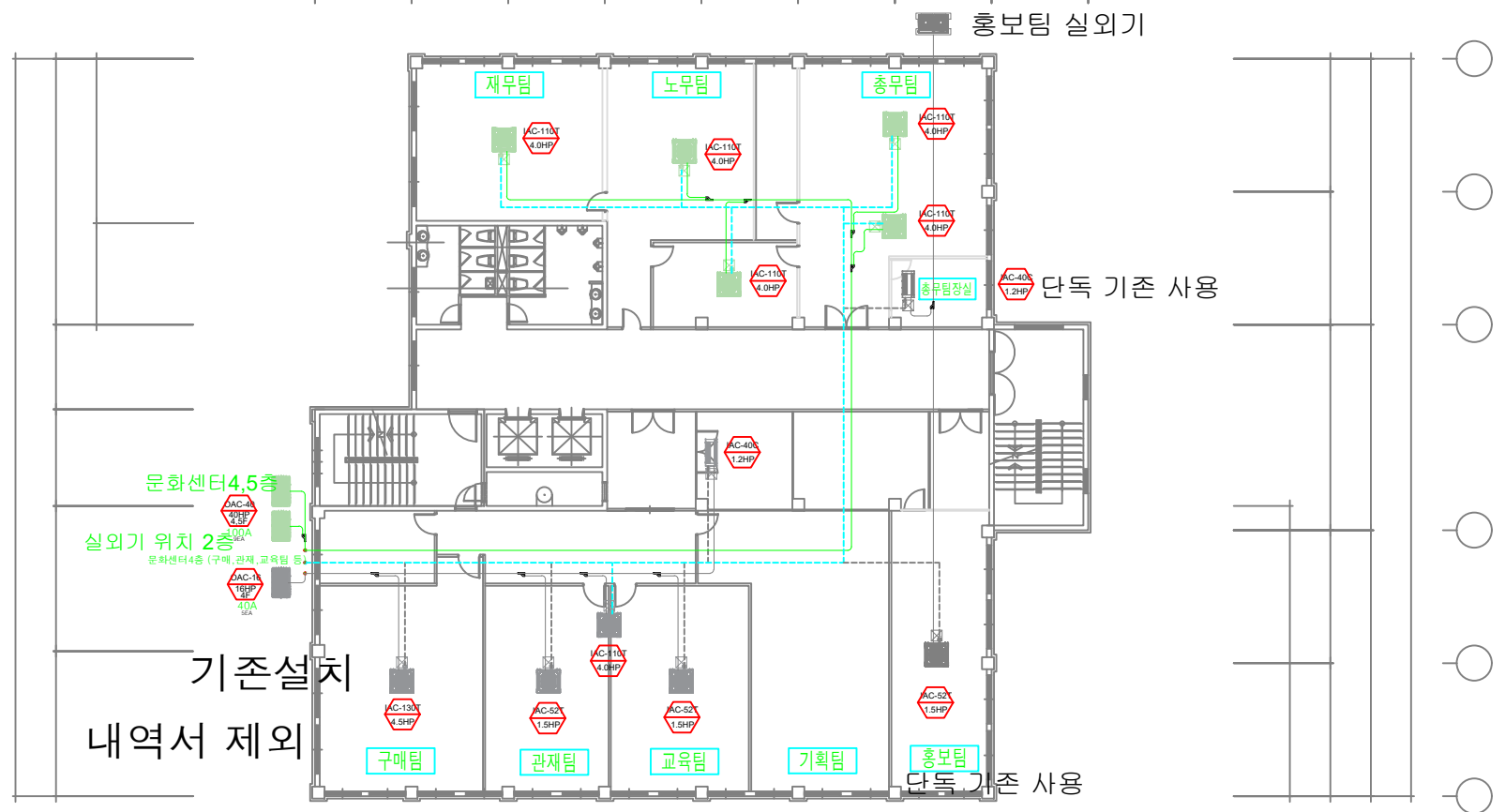
건축사 김삼훈



도면명
NAME OF DRAWING
SCALE 척척
A1 : 1 /
A3 : 1 /
DATE 일자
DRAWING NO. 도면번호
SHEET NO. 시트번호

1					
0					
REV.	DATE	DESCRIPTION	BY	BY	APP

B (문화센터 4층-재무,노무,총무팀 외, 5층-진료비심사팀,회의실)
실내기 : 9EA 40.0HP (실내기,실외기 교체)
실외기 : 100A 40HP



A (문화센터 4층-구매,관재,교육팀 외)
실내기 : 5EA 12.7HP
실외기 : 40A 16HP

범례 (MULTI-V SUPER 5)

■ 배관표시(MULTI-V SUPER 5)

기호	1	2	3	4	5	6	7	8	9	10	11	12	13	14	
배관경	RL:6.35 RG:12.7	RL:9.52 RG:15.88	RL:9.52 RG:19.05	RL:9.52 RG:22.2	RL:12.7 RG:19.05	RL:12.7 RG:22.2	RL:12.7 RG:25.4	RL:12.7 RG:28.58	RL:12.7 RG:31.8	RL:15.88 RG:28.58	RL:15.88 RG:31.8	RL:15.88 RG:34.9	RL:19.05 RG:31.8	RL:19.05 RG:34.9	RL:19.05 RG:41.3

■ 배관길이 제한(MULTI-V SUPER 5)

- 총 배관길이 : 1,000m 이내
- 최장배관길이 : 220m 이내 (상당배관)
- 첫번째 분지후 최장 배관길이 : 40m 이내(야외 함, (조건부 90m 이내)
- 실내외기간 고저차 : 100m 이내
- 실외기간 고저차 : 5m 이내
- 실내기간 고저차 : 15m 이내

IAC-4 장비번호
 5.0HP 장비용량
 RG,RL : 냉매배관 (한정배관)
 D : 드레인배관 (한정배관)

기호	Y 분지관	비고
①	PBL-1601H2	<22.4
②	PBL-3501H2	<33
③	PBL-7001H2	<71
④	PBL-8701H2	104≤

■ 냉매 배관경

분지 후 연결되는 실내기 총 용량 (kW)	액관	가스관
1 < 5.6	ø6.35	ø12.7
5.6 ≤ @ < 16	ø9.52	ø15.88
16 ≤ @ < 22.4	ø9.52	ø19.05
22.4 ≤ @ < 33	ø9.52	ø22.2
33 ≤ @ < 47	ø12.7	ø28.58
47 ≤ @ < 71	ø15.88	ø28.58
71 ≤ @ < 104	ø19.05	ø34.9
104 ≤	ø19.05	ø41.3

1
M
문화센터 4층
SCALE : A1=1/150
A3=1/300

PROJECT TITLE

DRAWING TITLE
문화센터 4층 냉, 난방 배관 평면도

APPROVAL DATE APPROVED

PROJECT NO. CHECKED 2

ENGINEER CHECKED 1

SCALE A1=1/150 A3=1/300 DRAWN / DATE

DRAWING NO. M - 209 REV.



영등포구 여의도동 20번지 LG타워 31층
Tel. 02) 3777-2862
www.systemaircon.com

문화센터 5층

장비일람표

A (문화센터 5층-병원장실,회의실,부속실(원철))

LG 시스템에어컨 실내기																							20A		-			
장비번호	분류	모델명	수량 (대)	정격냉방능력 (W)	정격난방능력 (W)	전원 (상, 선식, V, Hz)	정격소비전력 (kW)		운전전류 (A)		송풍기			제품중량 (kg)	흡속구경 (mm)			본체치수 (mm)		팬넬치수 (mm)		통신선 (mm ²)		전원선 (mm ²)		누전차단기		비고
							냉방	난방	냉방	난방	풍량(CMM)	기외장압(mmAq)	정격출력(W)		역관	가스관	드레인관	W x H x D	W x H x D	VCTF-SB	H07RN-F	규격	수량					
IAC-40C	1WAY 카세트	R-W0400C2S	3	4,000	4,500	1, 2, 220, 60	0.03	0.03	0.14	0.14	10.9	-	30	12.3	6.35	12.7	32	860 x 132 x 450	1,160 x 34 x 500	0.75~1.5*2C	2.5 x 3C	20A	-					
IAC-72T	4WAY 카세트	R-W0721A2S	1	7,200	8,100	1, 2, 220, 60	0.047	0.047	0.44	0.44	25 / 23 / 21	-	135	27.0	9.52	15.88	32	840 x 288 x 840	950 x 35 x 950	0.75~1.5*2C	2.5 x 3C							
IAC-83T		R-W0831A2S	3	8,300	9,300	1, 2, 220, 60	0.053	0.053	0.48	0.48	26 / 24 / 21	-	135	27.0	9.52	15.88	32	840 x 288 x 840	950 x 35 x 950	0.75~1.5*2C	2.5 x 3C							
IAC-100T		R-W1001A2S	1	10,000	11,200	1, 2, 220, 60	0.069	0.069	0.62	0.62	28 / 24 / 21	-	135	27.0	9.52	15.88	32	840 x 288 x 840	950 x 35 x 950	0.75~1.5*2C	2.5 x 3C							
IAC-110T		R-W1101A2S	1	11,000	12,400	1, 2, 220, 60	0.076	0.076	0.69	0.69	30 / 26 / 24	-	135	27.0	9.52	15.88	32	840 x 288 x 840	950 x 35 x 950	0.75~1.5*2C	2.5 x 3C							
합계			9																									

* 수량을 제외한 소비전력 등의 제품사양은 한대기준임. *1/2WAY 제품은 인공지능(공기청정, 인체감지), 연동 및 습도센서 적용 가능.

시스템에어컨 실외기 (슈프림라이트)																													
장비번호	분류	모델명	수량 (대)	냉방능력			전원 (상, 선식, V, Hz)	냉난방 효율 (EERa)	소비 전력 등급	소비전력 (kW)				운전전류 (A)	형식	송풍기		냉매	제품중량 (kg)	배관경		본체치수 (mm)		연결전선 (mm ²)		누전차단기		비고	
				정격 (W)	정격 (W)	-15 (W)				냉방	난방	난방지연 최대 (A)	최대 (W)			풍량 (CMM)	정격 출력 (kW)			역관 (mm)	가스관 (mm)	W x H x D (mm)	전원선 (mm ²)	통신선 (mm ²)	규격 (A)	수량 (대)			
OAC-22	냉난방 절환형	RP-W222X9L	1	64,000	72,000	62,100	3, 4, 380, 60	-	-	15.69	-	17.03	-	30.8	54.0	프로펠러식	160x2 +220x1	0.9x3 +1.2x1	R410A	217*201	15.88	28.58	(1,240x1,745x760) x 1 + (930x1,745x760) x 1	10.0*5C	0.75~1.5*2C	60			
합계			1																										

* 수량을 제외한 소비전력 등의 제품사양은 한대기준임.

NOTE

1. EPS 본진에서 실외기까지, EPS 본진에서 실내기까지의 전선 및 배관공배관 공사는 전기업체 공사분임.
2. 에어컨 실외기를 누전차단기 및 실외기를 누전차단기는 전기업체 공사분임.
3. 임상주관은 건축 및 설비업체 공사분임.
4. 유선라모에서 실외기까지 배관 공배관은 전기공사분임.
5. 통신선, 냉매배관, 드레인배관을 분리공사는 건축 및 설비업체 공사분임.
6. 눈벽, 소비전력, 방전전류 등은 제품 설치조건 (배관길이, 온도, 사용조건)에 따라 차이가 발생할 수 있음.
7. 냉방능력 : 실내속 27℃ DB / 19℃ WB, 실외속 35℃ DB / 24℃ WB, 배관길이 10m, 낙차 0m 기준에서 수치임.
8. 난방능력 : 실내속 20℃ DB / 15℃ WB, 실외속 7℃ DB / 6℃ WB, 배관길이 5m, 낙차 0m 기준에서 수치임.
9. 배관배관 단열재 단열재는 현장 조건에 따라 달라질 수 있음.
10. 배관보온재는 현장 조건에 따라 달라짐.
11. 실외기부터 가장 먼 곳의 실내기까지의 상단 배관길이 90m 이상일 경우 실외기 용량에 따라 주 배관경 변경.

△					
△					
REV.	DATE	DESCRIPTION	BY	BY	APP

ISSUES & REVISIONS

PROJECT TITLE

장비일람표

DRAWING TITLE

DRAWN	SCALE
CHECK	
APPR	SHEET NO.
DATE	

DRAWING NO.



문화센터

* NOTE.

PROJECT TITLE
공사명

NOTE
기타

NO. DATE
DESIGNED BY 설계
DRAWN BY 제도
CHECKED BY 검토
APPROVED BY 승인

건축사 김창호
(주) 대성건축사사무소
DAE SEUNG ARCHITECTURE CO., LTD.
TEL : 063 - 841 - 1203
FAX : 063 - 842 - 1204
2F 대성빌딩 17-102-1023
E-mail : ds203@hanmail.net

도면명
NAME OF DRAWING
SCALE 척척
A1 : 1 /
A3 : 1 /
DATE 일자
DRAWING NO. 도면번호
SHEET NO. 절판번호

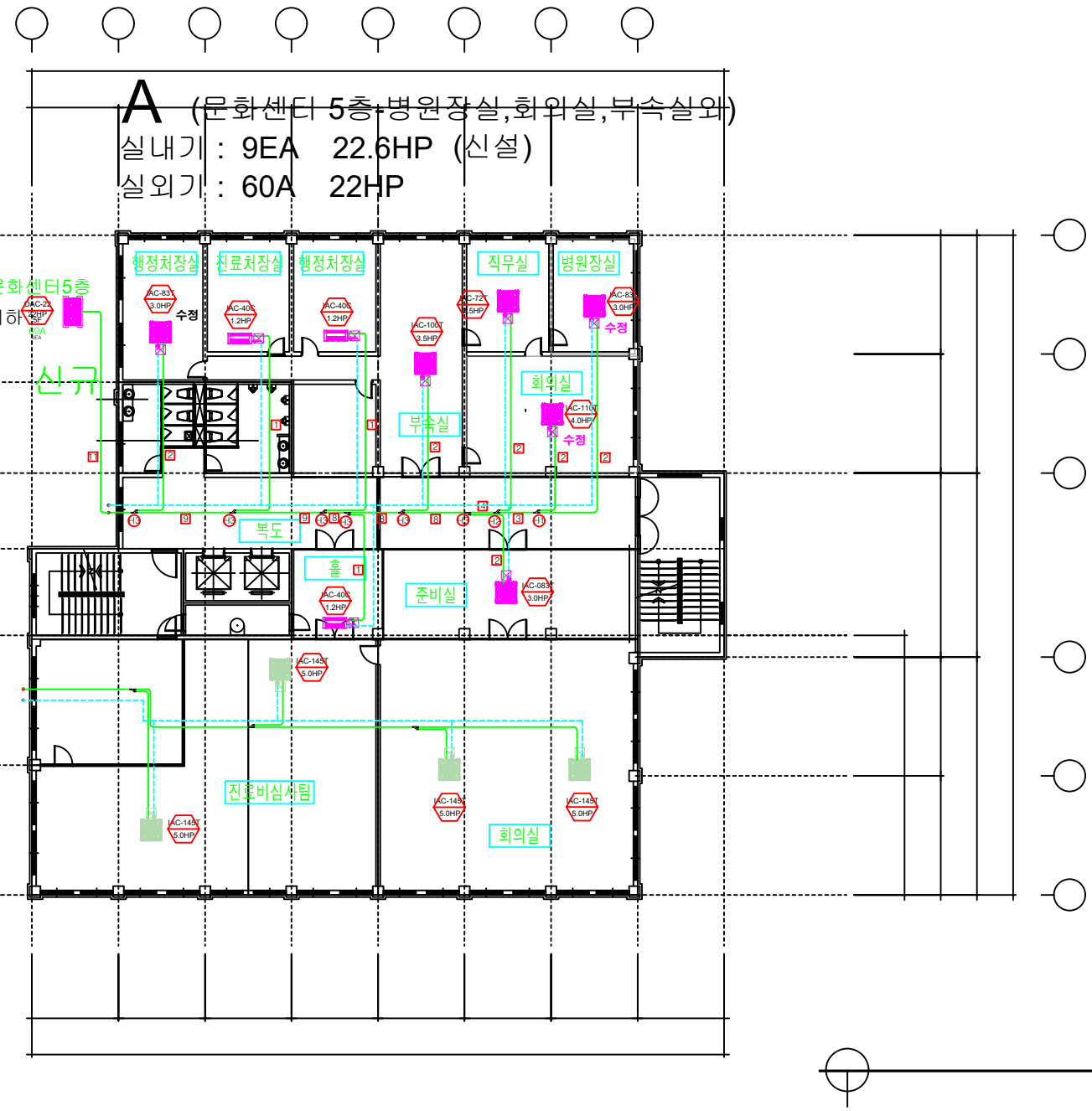
1					
0					
REV.	DATE	DESCRIPTION	BY	BY	APP

PROJECT TITLE

DRAWING TITLE

문화센터 5층 냉, 난방 배관 평면도

APPROVAL DATE	APPROVED
PROJECT NO.	CHECKED 2
ENGINEER	CHECKED 1
SCALE	DRAWN / DATE
A1=1/150 A3=1/300	
DRAWING NO.	REV.
M - 209	



A (문화센터 5층 병원장실, 회의실, 부속실외)
실내기 : 9EA 22.6HP (신설)
실외기 : 60A 22HP

범례 (MULTI-V SUPER 5)

■ 배관표시(MULTI-V SUPER 5)

기호	1	2	3	4	5	6	7	8	9	10	11	12	13	14
배관경	RL:6.35 RG:12.7	RL:9.52 RG:15.88	RL:9.52 RG:19.05	RL:9.52 RG:22.2	RL:12.7 RG:19.05	RL:12.7 RG:22.2	RL:12.7 RG:25.4	RL:12.7 RG:28.58	RL:15.88 RG:31.8	RL:15.88 RG:34.9	RL:15.88 RG:38.1	RL:19.05 RG:31.8	RL:19.05 RG:34.9	RL:19.05 RG:41.3

■ 배관길이 제한(MULTI-V SUPER 5)

- 총 배관길이 : 1,000m 이내
- 최장배관길이 : 220m 이내 (상당배관)
- 첫번째 분지후 최장 배관길이 : 40m 이내이어야 함. (조건부 90m 이내)
- 실내외기간 고저차 : 100m 이내
- 실외기간 고저차 : 5m 이내
- 실내기간 고저차 : 15m 이내

IAC-4 장비번호
 5.0HP 장비용량
 RG, RL : 냉매배관 (천장배관)
 D : 드레인배관 (천장배관)

기호	Y 분지관	비고
①	PBL-1601H2	<22.4
②	PBL-3501H2	<33
③	PBL-7001H2	<71
④	PBL-8701H2	104≤

■ 냉매 배관경

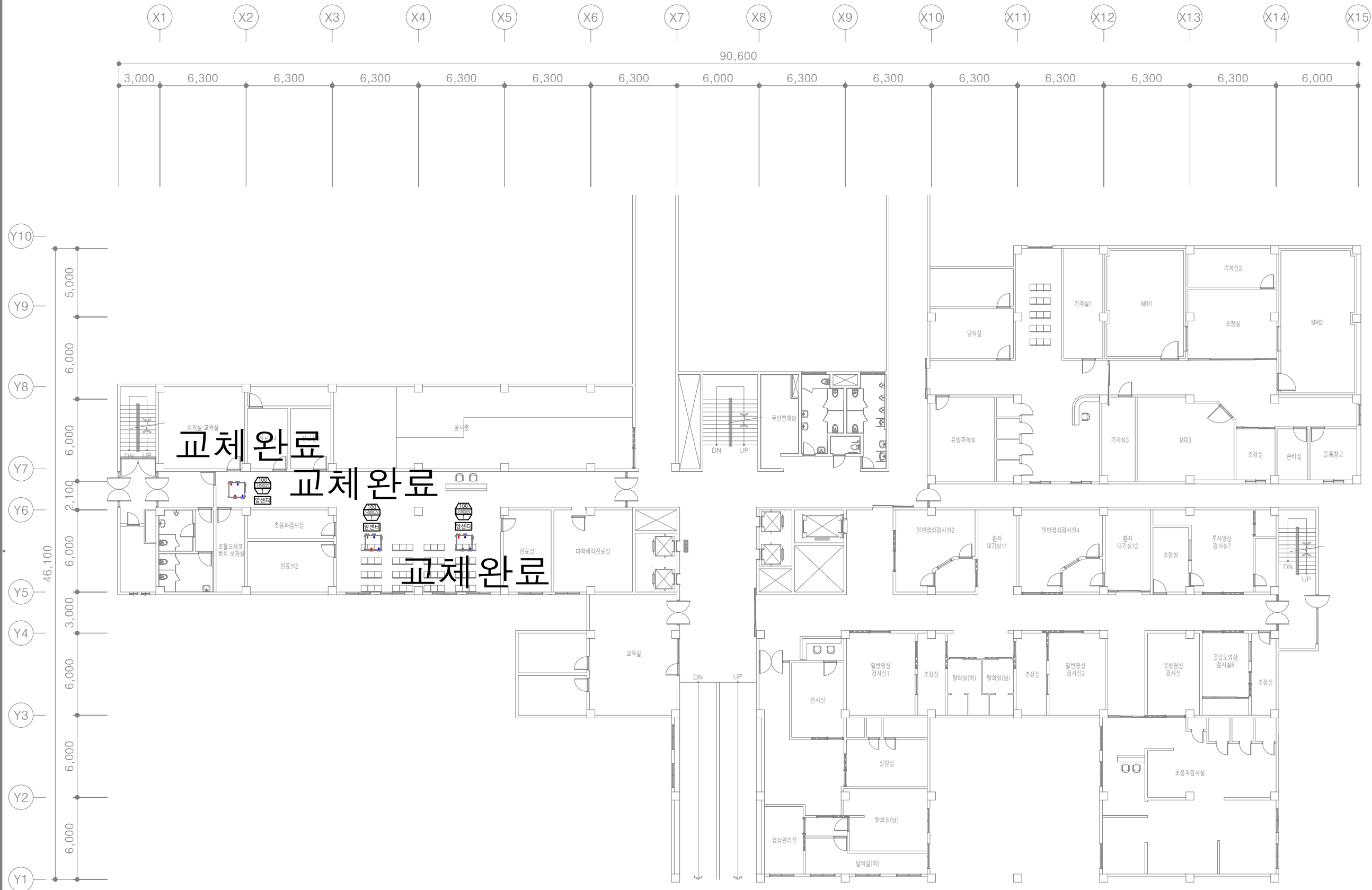
분지 후 연결되는 실내기 총 용량 (kW)	액관	가스관
1 < 5.6	ø6.35	ø12.7
5.6 ≤ @ < 16	ø9.52	ø15.88
16 ≤ @ < 22.4	ø9.52	ø19.05
22.4 ≤ @ < 33	ø9.52	ø22.2
33 ≤ @ < 47	ø12.7	ø28.58
47 ≤ @ < 71	ø15.88	ø28.58
71 ≤ @ < 104	ø19.05	ø34.9
104 ≤	ø19.05	ø41.3

1
M
문화센터 5층
SCALE : A1=1/150
A3=1/300



병동 1관

• NOTE.



지상 1층 암센터 공기 순환기 배관 평면도
 SCALE : A1=1/150
 A3=1/300

1					
0					
REV.	DATE	DESCRIPTION	BY	BY	APP

PROJECT TITLE

DRAWING TITLE

지상 2층 공기 순환기 배관 평면도

APPROVAL DATE

APPROVED

PROJECT NO.

CHECKED 2

ENGINEER

CHECKED 1

SCALE

A1=1/150

DRAWN / DATE

A3=1/300

DRAWING NO.

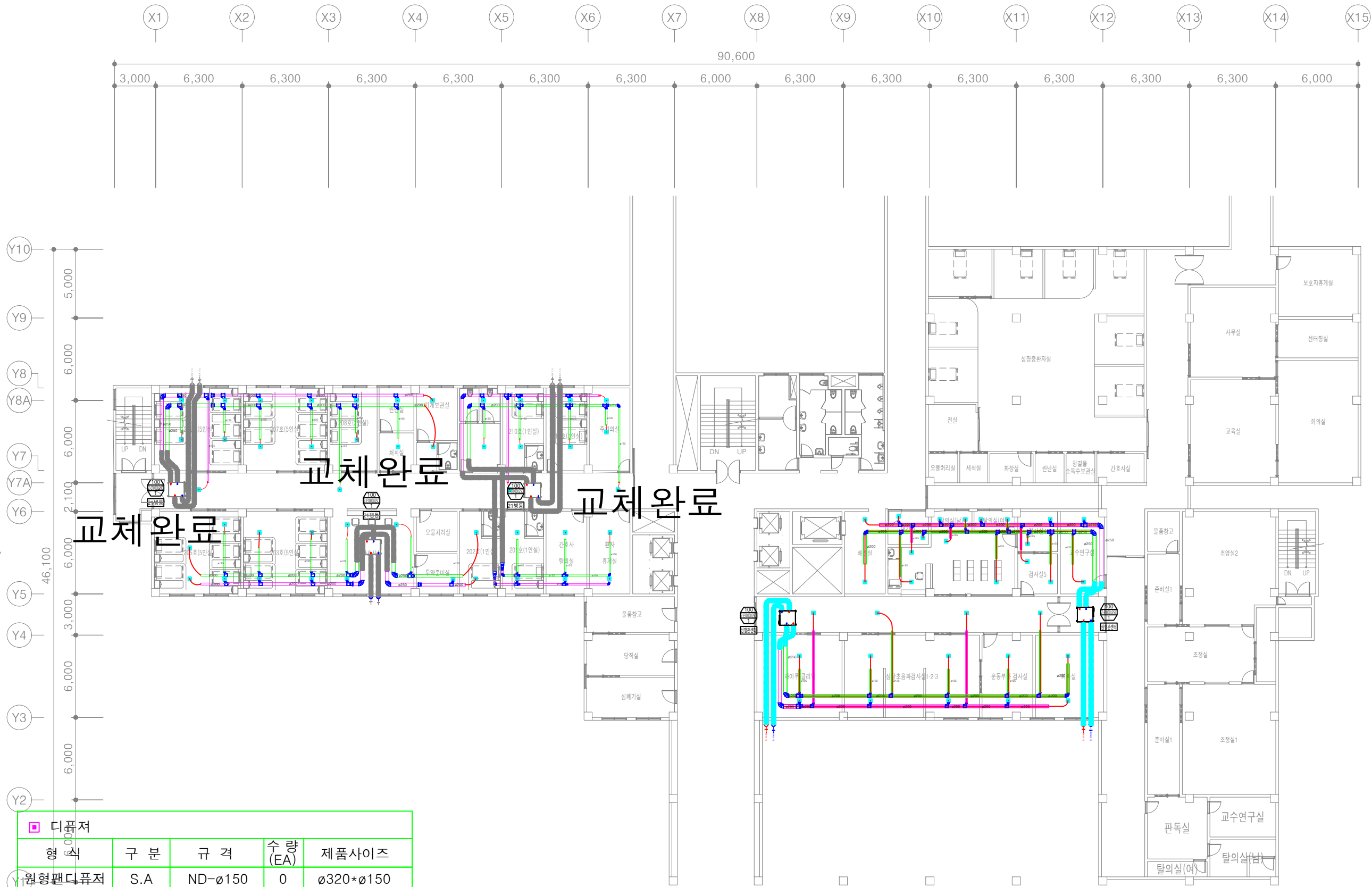
M - 201

REV.



병동 1관

• NOTE.



전열교환기 2대 추가 (심혈관센터)

□ 디퓨저				
형식	구분	규격	수량 (EA)	제품사이즈
원형팬디퓨저	S.A	ND-ø150	0	ø320*ø150
원형팬디퓨저	R.A	ND-ø150	0	ø320*ø150
원형팬디퓨저	S.A	ND-ø125	14+α	ø320*ø125
원형팬디퓨저	R.A	ND-ø125	14+α	ø320*ø125

□ 제품 LINE UP										
종류	장비 번호	모델명	수량 (EA)	풍량(CMH)			기외정압(Pa)			제품치수 (H*W*D)
				특강	강	약	특강	강	약	
전열교환 환기장치	ERV-1000Z-E1000U2SC		2	1000	800	600	150	96	54	1,062 x 365 x 1,240

지상 2층 공기 순환기 배관 평면도
SCALE : A1=1/150
A3=1/300

REV.	DATE	DESCRIPTION	BY	BY	APP
1					
0					

PROJECT TITLE

DRAWING TITLE

지상 2층 공기 순환기 배관 평면도

APPROVAL DATE

APPROVED

PROJECT NO.

CHECKED 2

ENGINEER

CHECKED 1

SCALE

A1=1/150
A3=1/300

DRAWN / DATE

DRAWING NO.

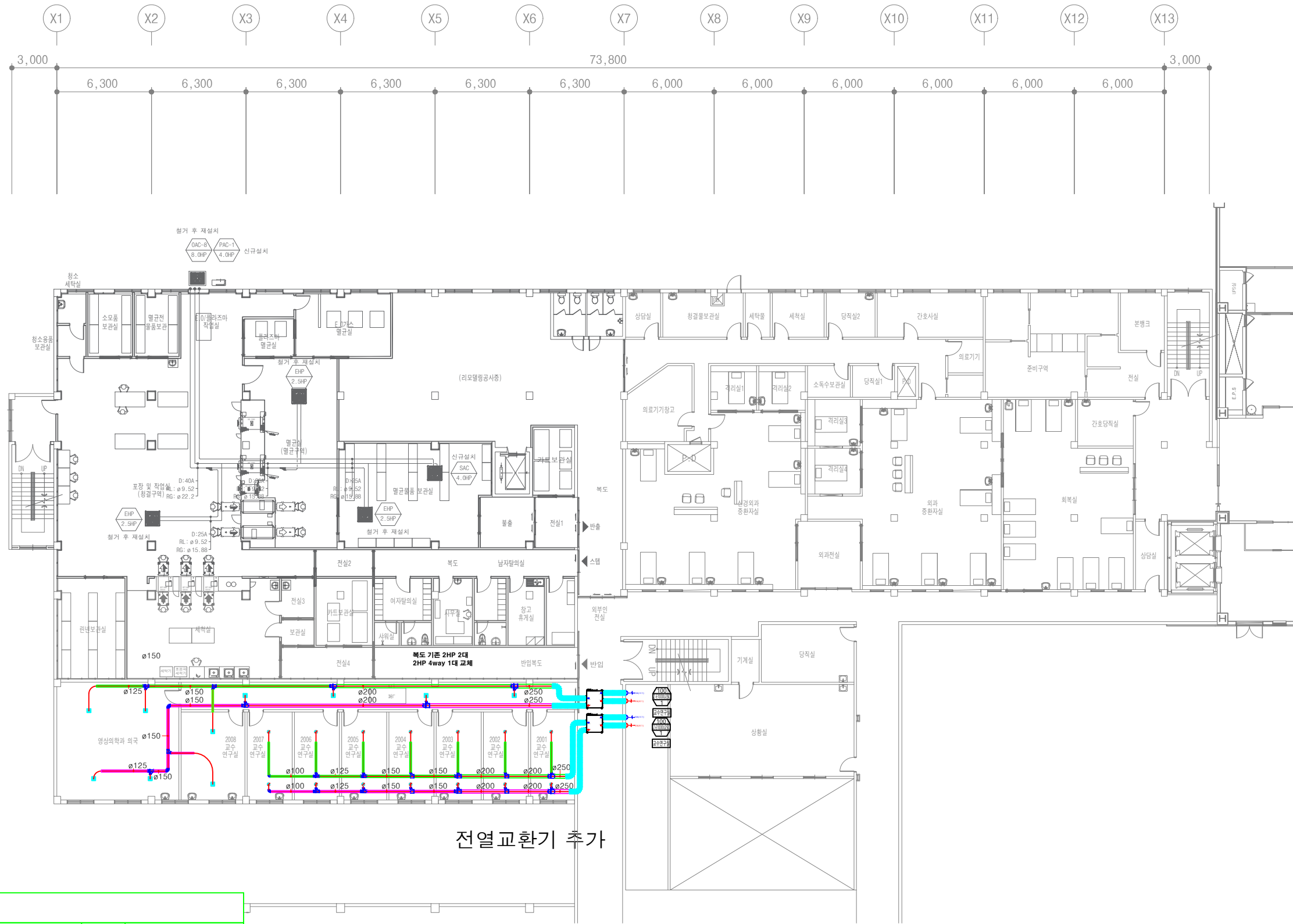
M - 201

REV.



교수연구동

NOTE.



전열교환기 추가

□ 디퓨저				
형식	구분	규격	수량 (EA)	제품사이즈
원형팬디퓨저	S.A	ND-ø150	0	ø320*ø150
원형팬디퓨저	R.A	ND-ø150	0	ø320*ø150
원형팬디퓨저	S.A	ND-ø125	12	ø320*ø125
원형팬디퓨저	R.A	ND-ø125	13	ø320*ø125

□ 제품 LINE UP										
종류	장비 번호	모델명	수량 (EA)	풍량(CMH)			기외정압(Pa)			제품치수 (H*W*D)
				특강	강	약	특강	강	약	
전열교환 환기장치	ERV-100Z-E1000U2SC		2	1000	800	600	150	96	54	1,062 x 365 x 1,240

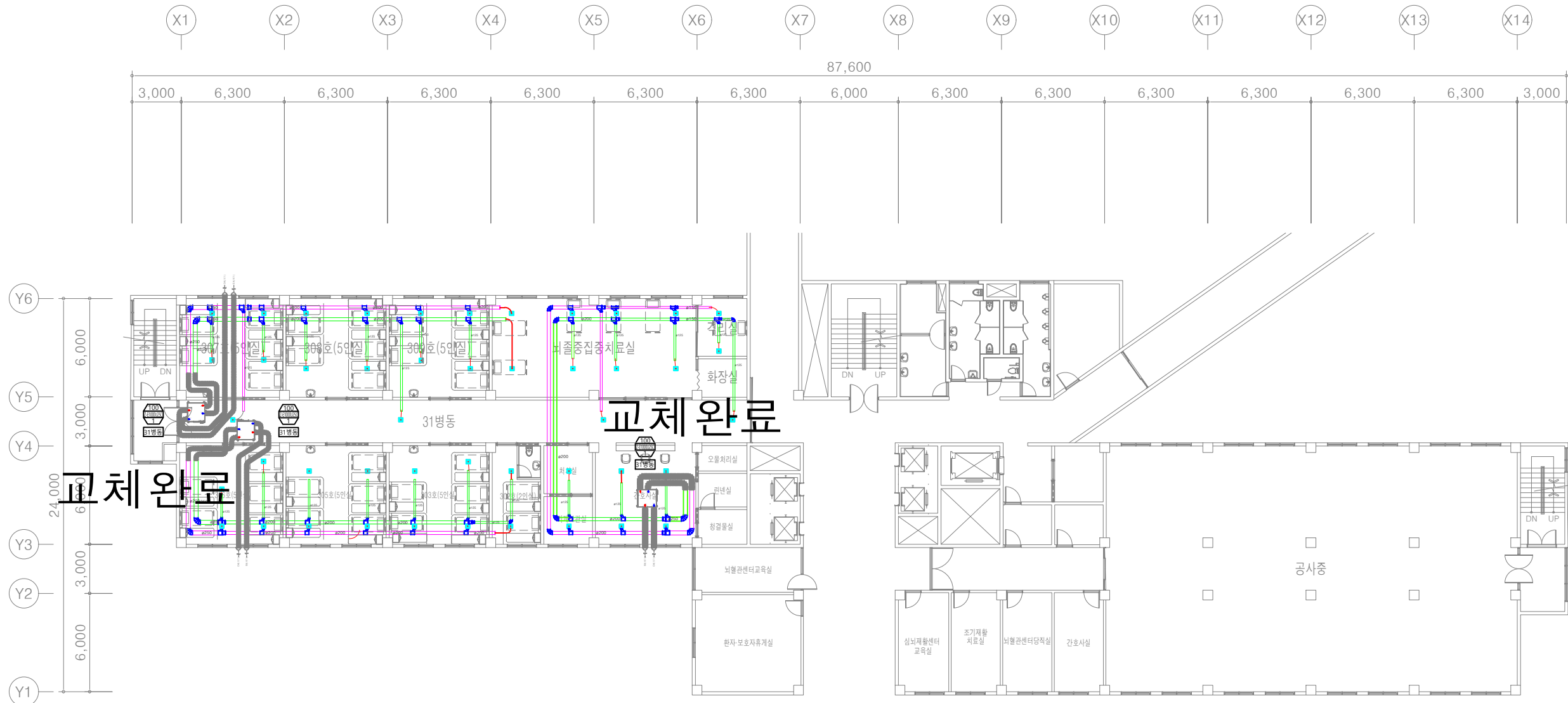
지상 2층 공기 순환기 배관 평면도
SCALE : A1=1/150, A3=1/300

1					
0					
REV.	DATE	DESCRIPTION	BY	BY	APP
PROJECT TITLE					
DRAWING TITLE					
지상 2층 냉, 난방 배관 평면도					
APPROVAL DATE			APPROVED		
PROJECT NO.			CHECKED 2		
ENGINEER			CHECKED 1		
SCALE		DRAWN / DATE			
A1=1/150		A3=1/300			
DRAWING NO.					REV.
M - 204					



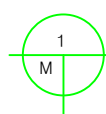
병동 1관

* NOTE.



□ 디퓨저				
형식	구분	규격	수량 (EA)	제품사이즈
원형팬디퓨저	S.A	ND-ø150	0	ø320*ø150
원형팬디퓨저	R.A	ND-ø150	0	ø320*ø150
원형팬디퓨저	S.A	ND-ø125	0	ø320*ø125
원형팬디퓨저	R.A	ND-ø125	0	ø320*ø125

□ 제품 LINE UP										
종류 구분	장비 번호	모델명	수량 (EA)	풍량(CMH)			기외정압(Pa)			제품치수 (H*W*D)
				특강	강	약	특강	강	약	
전열교환 환기장치	ERV-100Z	E1000U2SC	-	1000	800	600	150	96	54	1,062 x 365 x 1,240



지상 3층 공기 순환기 배관 평면도

SCALE : A1=1/150
A3=1/300

REV.	DATE	DESCRIPTION	BY	BY	APP
1					
0					

PROJECT TITLE

DRAWING TITLE

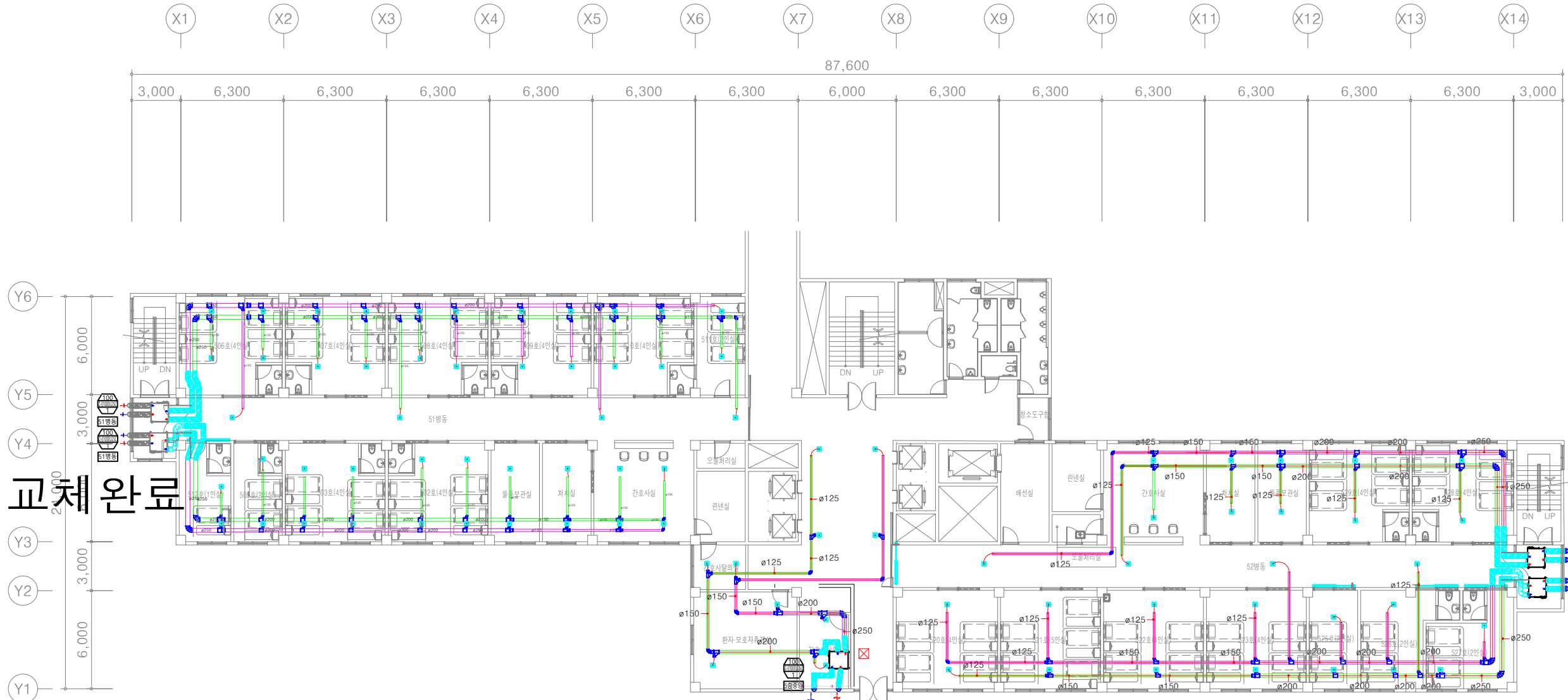
지상 3층 공기 순환기 배관 평면도

APPROVAL DATE	APPROVED
PROJECT NO.	CHECKED 2
ENGINEER	CHECKED 1
SCALE	DRAWN / DATE
A1=1/150 A3=1/300	
DRAWING NO.	REV.
M - 202	



병동 1관

* NOTE.



교체 완료

□ 디퓨저				
형식	구분	규격	수량 (EA)	제품사이즈
원형팬디퓨저	S.A	ND-ø150	0	ø320*ø150
원형팬디퓨저	R.A	ND-ø150	0	ø320*ø150
원형팬디퓨저	S.A	ND-ø125	19	ø320*ø125
원형팬디퓨저	R.A	ND-ø125	19	ø320*ø125

□ 제품 LINE UP										
종류 구분	장비 번호	모델명	수량 (EA)	풍량(CMH)			기외정압(Pa)			제품치수 (H*W*D)
				특강	강	약	특강	강	약	
전열교환 환기장치	ERV-100Q	E1000U2SC	3	1000	800	600	150	96	54	1,062 x 365 x 1,240

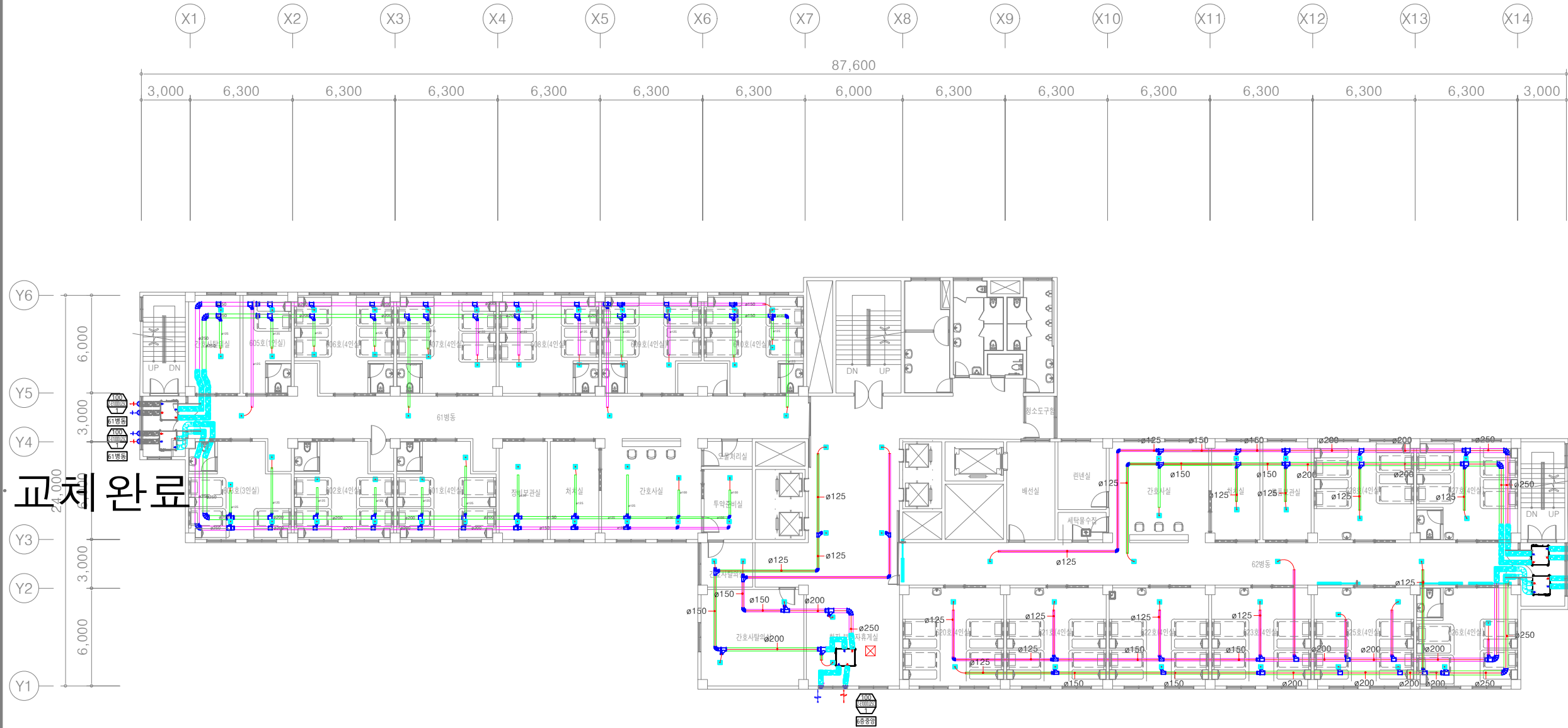
지상 5층 공기 순환기 배관 평면도
SCALE : A1=1/150
A3=1/300

1					
0					
REV.	DATE	DESCRIPTION	BY	BY	APP
PROJECT TITLE					
DRAWING TITLE					
지상 5층 공기 순환기 배관 평면도					
APPROVAL DATE			APPROVED		
PROJECT NO.			CHECKED 2		
ENGINEER			CHECKED 1		
SCALE		DRAWN / DATE			
A1=1/150					
A3=1/300					
DRAWING NO.					REV.
M - 203					



병동 1관

• NOTE.



□ 디퓨저				
형식	구분	규격	수량 (EA)	제품사이즈
원형팬디퓨저	S.A	ND-ø150	0	ø320*ø150
원형팬디퓨저	R.A	ND-ø150	0	ø320*ø150
원형팬디퓨저	S.A	ND-ø125	19	ø320*ø125
원형팬디퓨저	R.A	ND-ø125	19	ø320*ø125

□ 제품 LINE UP										
종류 구분	장비 번호	모델명	수량 (EA)	풍량(CMH)			기외정압(Pa)			제품치수 (H*W*D)
				특강	강	약	특강	강	약	
전열교환 환기장치	ERV-100Z	E1000U2SC	3	1000	800	600	150	96	54	1,062 x 365 x 1,240

1 M 지상 6층 공기 순환기 배관 평면도
SCALE : A1=1/150
A3=1/300

1					
0					
REV.	DATE	DESCRIPTION	BY	BY	APP

PROJECT TITLE

DRAWING TITLE

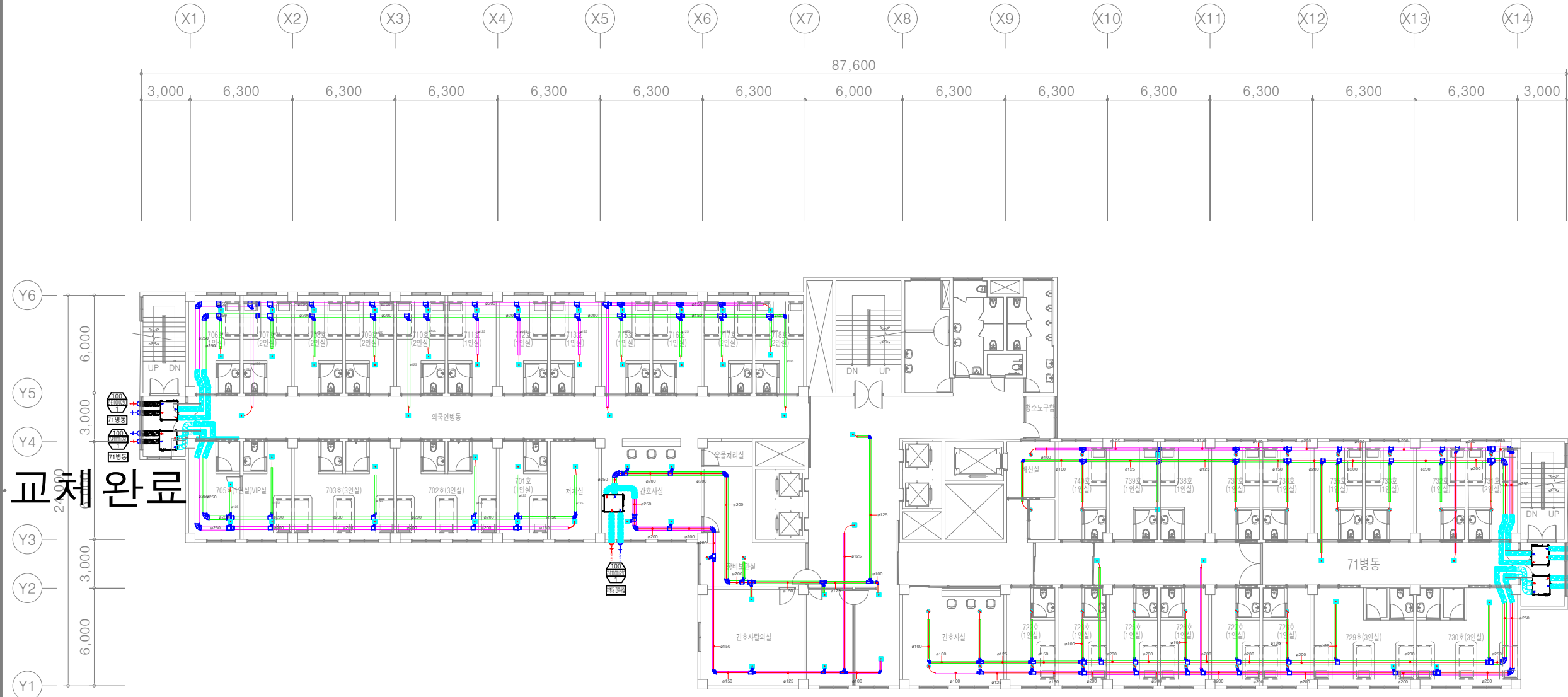
지상 6층 공기 순환기 배관 평면도

APPROVAL DATE	APPROVED
PROJECT NO.	CHECKED 2
ENGINEER	CHECKED 1
SCALE	DRAWN / DATE
A1=1/150	
A3=1/300	
DRAWING NO.	REV.
M - 204	



병동 1관

• NOTE.



교체 완료

□ 디퓨저				
형식	구분	규격	수량 (EA)	제품사이즈
원형팬디퓨저	S.A	ND-ø150	0	ø320*ø150
원형팬디퓨저	R.A	ND-ø150	0	ø320*ø150
원형팬디퓨저	S.A	ND-ø125	27	ø320*ø125
원형팬디퓨저	R.A	ND-ø125	27	ø320*ø125

□ 제품 LINE UP											
구분	종류	장비 번호	모델명	수량 (EA)	풍량(CMH)			기외정압(Pa)			제품치수 (H*W*D)
					특강	강	약	특강	강	약	
전열교환 환기장치	ERV-1000	Q-E1000U2SC	3	1000	800	600	150	96	54	1,062 x 365 x 1,240	

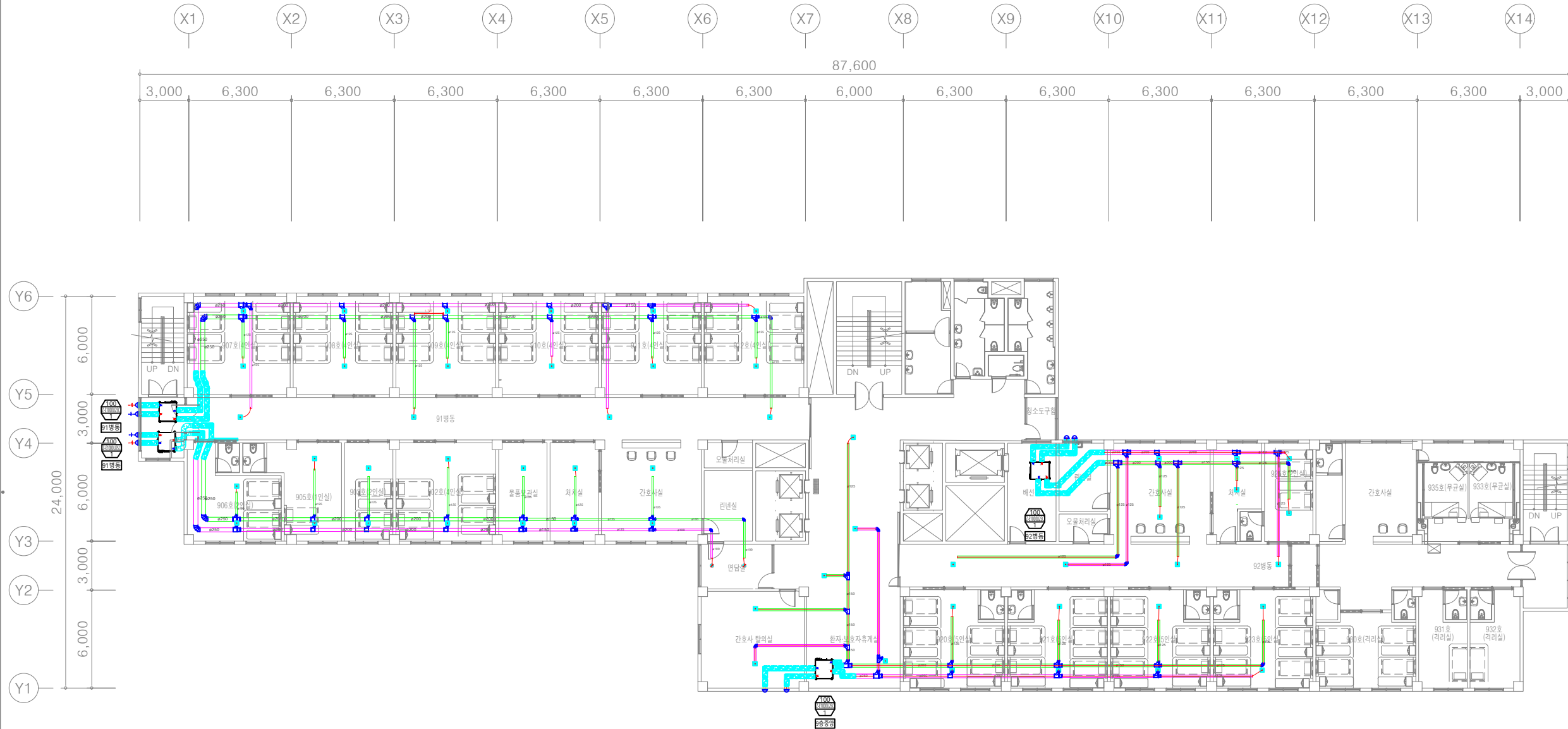
1 M 지상 7층 공기 순환기 배관 평면도
SCALE : A1=1/150
A3=1/300

1					
0					
REV.	DATE	DESCRIPTION	BY	BY	APP
PROJECT TITLE					
DRAWING TITLE					
지상 7층 공기 순환기 배관 평면도					
APPROVAL DATE			APPROVED		
PROJECT NO.			CHECKED 2		
ENGINEER			CHECKED 1		
SCALE		A1=1/150		DRAWN / DATE	
A3=1/300					
DRAWING NO.				REV.	
M - 205					



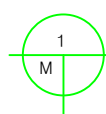
병동 1관

* NOTE.



□ 디퓨저				
형식	구분	규격	수량 (EA)	제품사이즈
원형팬디퓨저	S.A	ND-ø100	0	ø160*ø100
원형팬디퓨저	R.A	ND-ø100	0	ø160*ø100
원형팬디퓨저	S.A	ND-ø125	28	ø320*ø125
원형팬디퓨저	R.A	ND-ø125	28	ø320*ø125

□ 제품 LINE UP										
종류 구분	장비 번호	모델명	수량 (EA)	풍량(CMH)			기외정압(Pa)			제품치수 (H*W*D)
				특강	강	약	특강	강	약	
전열교환 환기장치	ERV-100	E1000U2SC	4	1000	800	600	150	96	54	1,062 x 365 x 1,240



지상 9층 공기 순환기 배관 평면도

SCALE : A1=1/150
A3=1/300

REV.	DATE	DESCRIPTION	BY	BY	APP
1					
0					

PROJECT TITLE

DRAWING TITLE

지상 9층 공기 순환기 배관 평면도

APPROVAL DATE

APPROVED

PROJECT NO.

CHECKED 2

ENGINEER

CHECKED 1

SCALE

A1=1/150

A3=1/300

DRAWN / DATE

DRAWING NO.

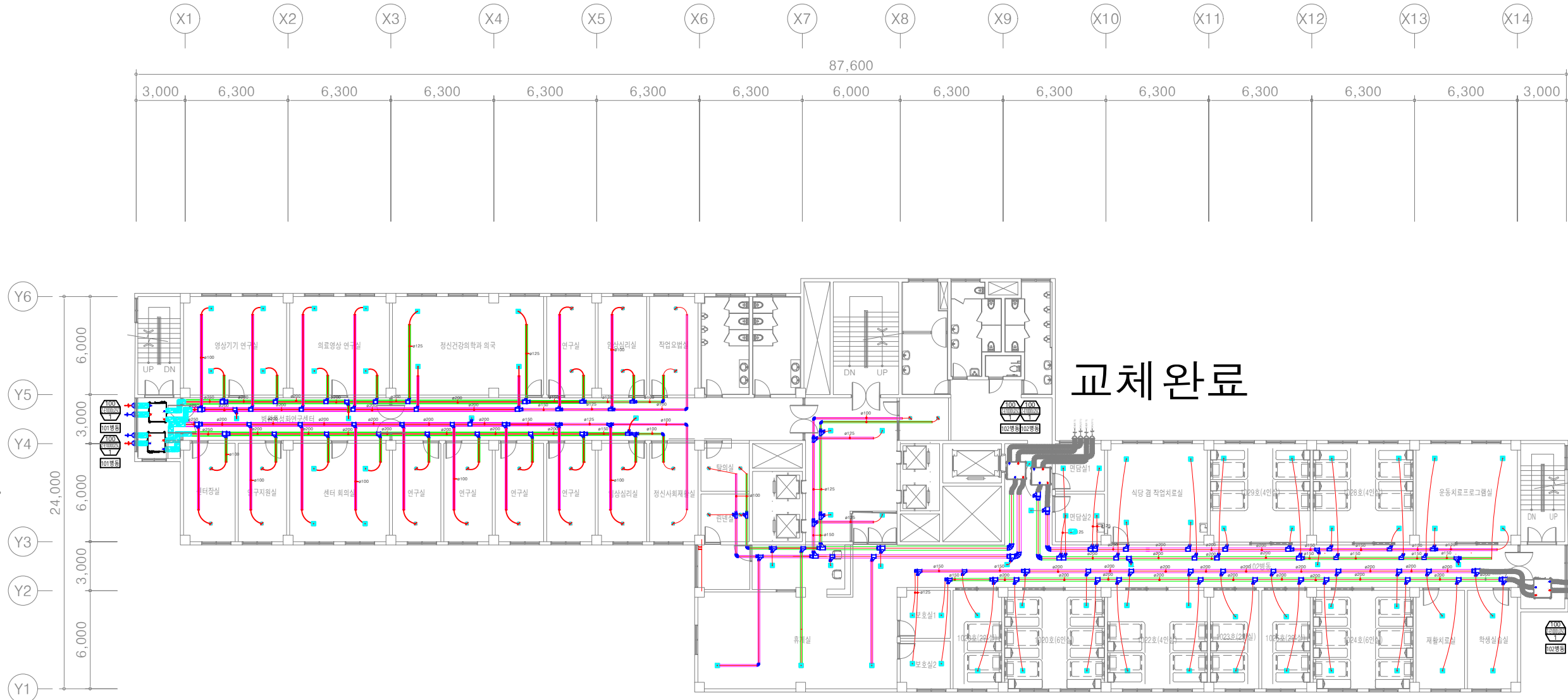
M - 207

REV.



병동 1관

• NOTE.



□ 디퓨저				
형식	구분	규격	수량 (EA)	제품사이즈
원형팬디퓨저	S.A	ND-ø100	11	ø160*ø100
원형팬디퓨저	R.A	ND-ø100	11	ø160*ø100
원형팬디퓨저	S.A	ND-ø125	8	ø320*ø125
원형팬디퓨저	R.A	ND-ø125	8	ø320*ø125

□ 제품 LINE UP										
종류 구분	장비 번호	모델명	수량 (EA)	풍량(CMH)			기외정압(Pa)			제품치수 (H*W*D)
				특강	강	약	특강	강	약	
전열교환 환기장치	ERV-100Z-E1000U2SC		2	1000	800	600	150	96	54	1,062 x 365 x 1,240

1 M 지상 10층 공기 순환기 배관 평면도
SCALE : A1=1/150
A3=1/300

REV.	DATE	DESCRIPTION	BY	BY	APP

PROJECT TITLE

DRAWING TITLE
지상 10층 공기 순환기 배관 평면도

APPROVAL DATE	APPROVED
PROJECT NO.	CHECKED 2
ENGINEER	CHECKED 1
SCALE A1=1/150 A3=1/300	DRAWN / DATE
DRAWING NO. M - 208	REV.